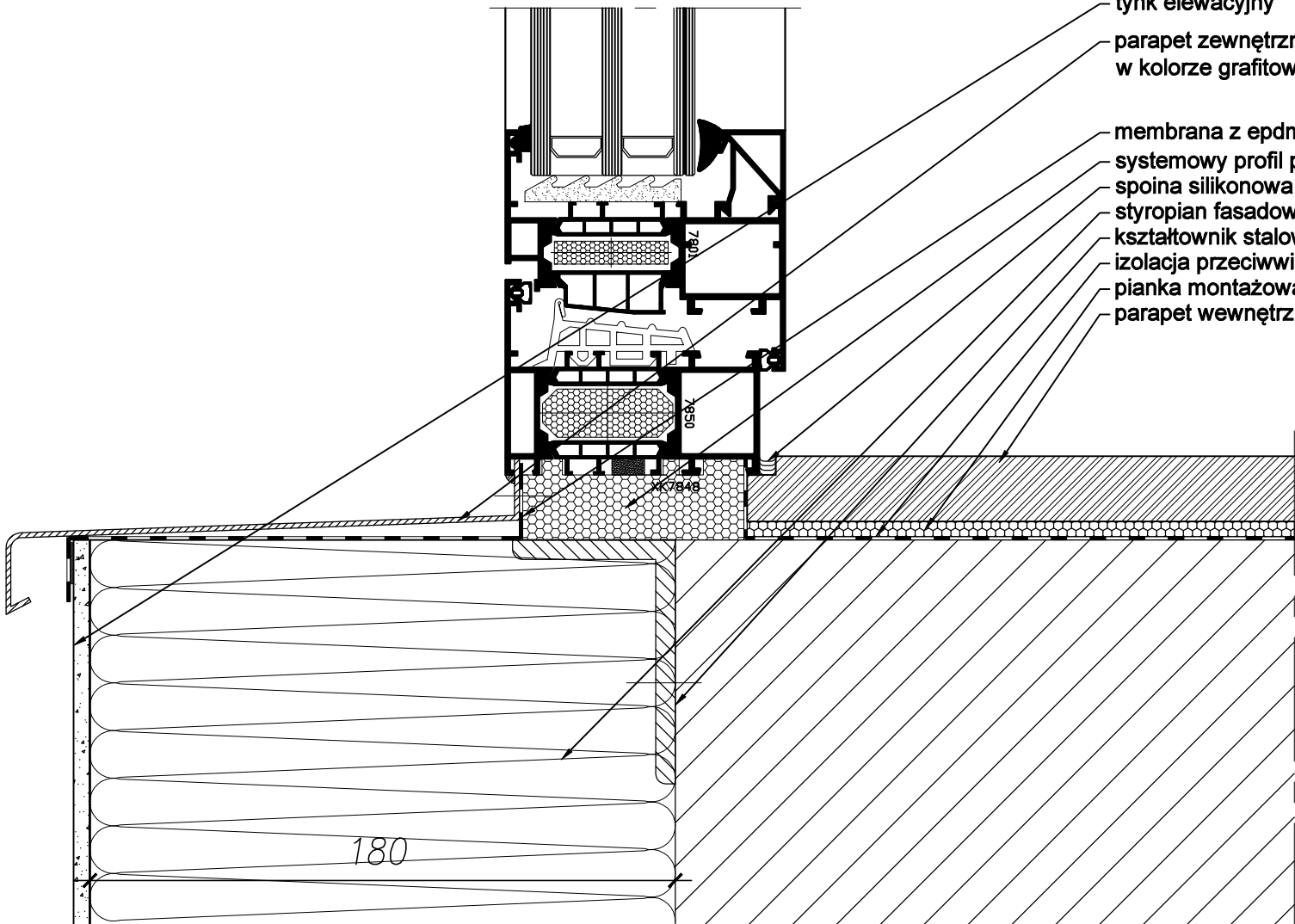
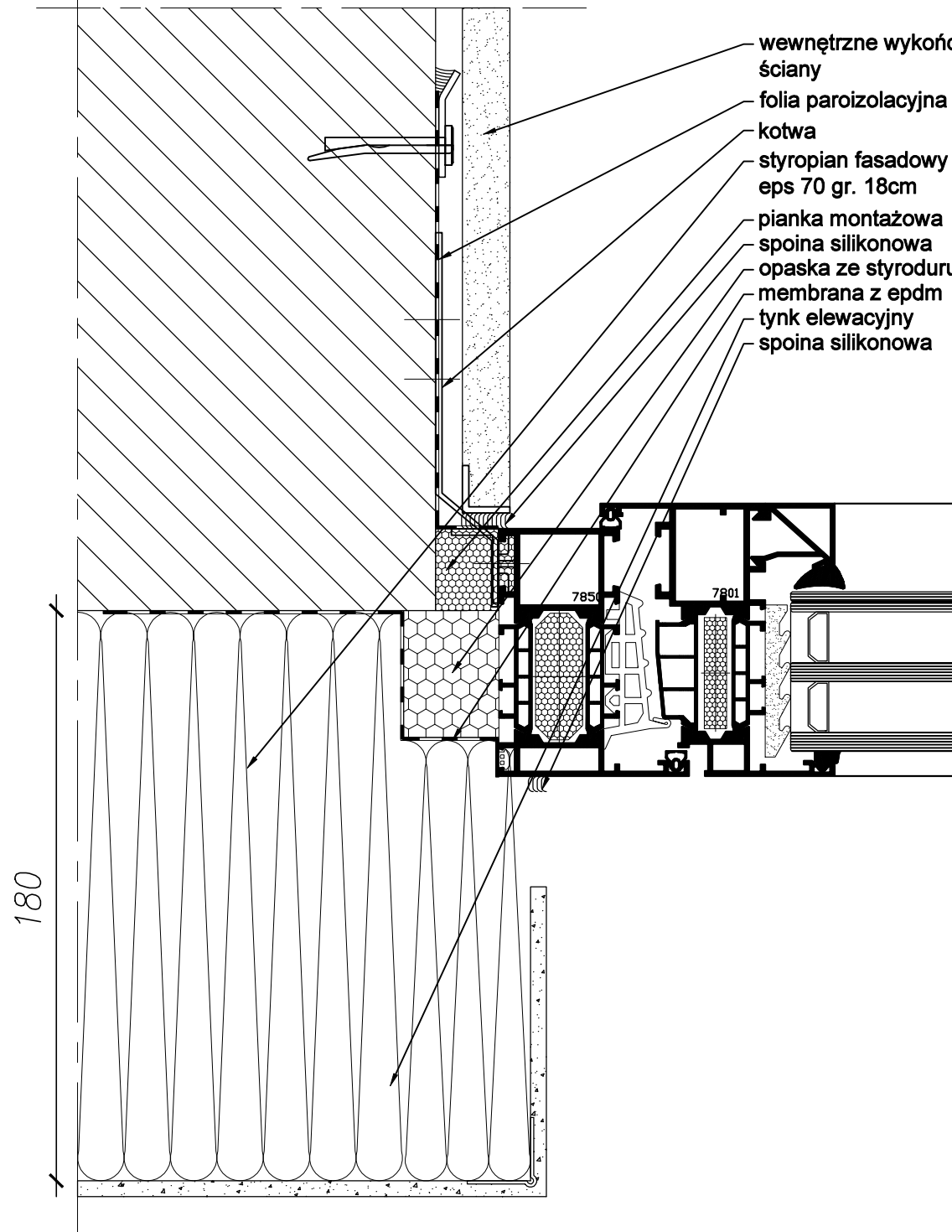


wewnętrzne wykończenie ściany
folia paroizolacyjna
kotwa
styropian fasadowy eps 70 gr. 18cm
opaska ze styroduru
spoina silikonowa
membrana z epdm
zewnętrzne wykończenie ściany
spoina silikonowa



tynk elewacyjny
parapet zewnętrzny, blacha aluminiowa w kolorze grafitowym RAL 7016
membrana z epdm
systemowy profil podparapetowy
spoina silikonowa
styropian fasadowy eps 70 gr. 18cm
kształtownik stalowy wg proj. firmy wykonawczej
izolacja przeciwwilgociowa
pianka montażowa
parapet wewnętrzny



wewnętrzne wykończenie ściany
folia paroizolacyjna
kotwa
styropian fasadowy eps 70 gr. 18cm
pianka montażowa
spoina silikonowa
opaska ze styroduru
membrana z epdm
tynk elewacyjny
spoina silikonowa

Montaż okna rozwierno - uchylnego w ścianie warstwowej

- Uwagi:
1. Niniejsze rysunki nie stanowią dokumentacji warsztatowej.
 2. Niniejszy rysunek należy rozpatrywać łącznie z pozostałą częścią dokumentacji projektowej.
 3. Montaż elementów wykonać zgodnie wg. instrukcji oraz wytycznych producenta zastosowanych elementów.



ABM NIERUCHOMOŚCI
ARCHITEKTURA SP. Z O.O.
UL. CZARNIECKIEGO 22A | 44-100 GLIWICE
tel. 32 331 80 43
www.abm.gliwice.pl
facebook.com/abm.gliwice

Tytuł opracowania:

**MODERNIZACJA SZKÓŁ
PONADPODSTAWOWYCH W ZAKRESIE
EFEKTYWNOŚCI ENERGETYCZNEJ –
TERMOMODERNIZACJA BUDYNKU
CENTRUM KSZTAŁCENIA PRAKTYCZNEGO
W OŚWIECIMIU PRZY
UL. LESZCZYŃSKIEJ NR 8”**

Adres obiektu:

**ul. Stanisławy Leszczyńskiej 8
32-600 Oświęcim**

Zlecający:

**Powiat Oświęcimski
ul. Wyspiańskiego 10
32-602 Oświęcim**

Stadium: **PROJEKT WYKONAWCZY** Faza: **PW**

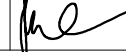
Branża: **ARCHITEKTURA**

Rysunek: **PROJEKT DETALE MONTAŻOWE
Montaż okna rozwierno - uchylnego w ścianie
warstwowej**

Nr tomu: I.A	Skala: 1:2	Nr rysunku: A-21
Wersja: W.1	Data: 05/12/2024	

Wydanie rysunku z kolejnym numerem wersji powoduje unieważnienie wszystkich wcześniejszych rysunków

Imię i nazwisko:	Nr uprawnień:	Podpis:
------------------	---------------	---------

Projektant: mgr inż. arch. Bartosz Michalski	upr. bud. do proj. nr 33/SŁOKK/2011/II w spec. architektonicznej	
---	--	---

Współpraca:		
Inż. Anna Brzyszkowska	—	
—	—	
—	—	

Wszystkie teksty, rysunki, zdjęcia oraz wszystkie inne informacje opublikowane na niniejszych stronach podlegają prawom autorskim firmy. Wszelkie kopiowanie, dystrybucja, elektroniczne przetwarzanie oraz przesyłanie zawartości bez zezwolenia firmy jest zabronione.

